

社協だより

ふだんのくらしのしあわせづくり

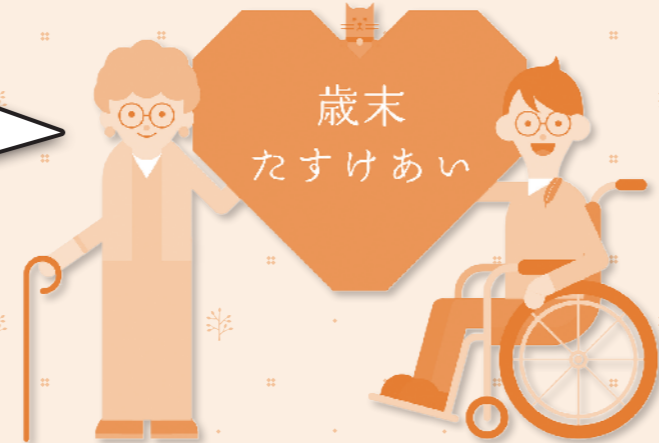
歳末たすけあい運動 を実施します

スローガン

～つながり ささえあう みんなの地域づくり～

歳末たすけあい運動は、市町村を単位に全国で行われる運動です。

お寄せいただいた募金は、新たな年を迎える年末に、孤立することなく誰もが安心して暮らせるよう、市内の生活に困っている方、在宅の寝たきりの高齢者、心身に障がいを持つ方々へ、12月中に地域の民生委員さんのご協力により配分を行います。



目標額: 2,500,000円

大口募金	1,200,000円	区長や民生委員・児童委員の皆さまのご奉仕により、会社、事業所、自営業者の皆さまにご協力をいただいています。
街頭募金	500,000円	女性連盟、ボーイスカウト、ガールスカウト、仏教会、仏教婦人会の皆さまのご奉仕により実施されます。
窓口募金	800,000円	市役所及び各出張所、社会福祉協議会が窓口となって受け付けます。

 発行 / 社会福祉法人 伊東市社会福祉協議会



この社協だよりは、伊東市社会福祉協議会が発行しています。～お問い合わせは<36-5512>まで～

私たちと一緒に
子どもたちの笑顔を支えませんか？

放課後児童クラブ 職員募集



「放課後児童クラブ」では、子ども達と仲良く
関わりながら、元気に働くスタッフを募集して
います。

【募集内容】

- ・支援員（資格が必要です）
- ・補助員（資格は必要ありません）



こんな方を歓迎します！

子どもが好きで明るく元気な方
チームワークを大切にする方

問合せ/申込み ☎0557-36-5512
伊東市社会福祉協議会 地域福祉係

社会福祉協議会 職員募集!!

伊東で働こう!!



相談業務及び地域
福祉に関する業務
に従事する職員を
募集しています

募集要項及び申込書はQRコードまたは当会HPから確認ください

募集中

社会福祉士
介護支援専門員
社会福祉主事

- 給与 与 本会規定による
(賞与・退職金・
社会保険・雇用保険加入あり)
- 勤務時間 月曜日から金曜日の8:30~17:15
- 休日 土・日曜日、祝日、年末年始、
夏季休暇あり



問合せ/申込み
伊東市社会福祉協議会 総務係
☎0557-36-5512

社会福祉法人 伊東市社会福祉協議会

〒414-0013 伊東市桜木町二丁目2番3号 (伊東市健康福祉センター内)
事務局 (代表) TEL: 36-5512 FAX: 36-1199

- 伊東地域包括支援センター TEL: 38-4165
- ファミリー・サポート・センター TEL: 36-1177
- 伊東市老人クラブ連合会 TEL: 36-5633
- 桜木デイサービスセンター TEL: 35-9322

〒414-0046 伊東市大原一丁目7番12号
在宅ケアサービスセンター

- 居宅介護支援事業所 TEL: 32-5666
- 指定訪問介護事業所 TEL: 36-1166 FAX: 32-2499



HPはこちら



ここちゃん

この社協だよりは、伊東市社会福祉協議会が発行しています。～お問い合わせは<36-5512>まで～

第43回ふれあい広場 開催しました



9月29日（日）に開催された「ふれあい広場」は天候にも恵まれ多くの方にご来場いただきました。

46団体の出店や催しには、思いやりの心と笑顔があふれる素晴らしい一日となりました。

ご協力いただいた関係団体の皆さま、ご来場いただいた皆さま、ありがとうございました。



善意銀行からのご報告 （令和6年9月・10月受付分）

寄附月	寄附金（敬称略）	寄附物品（敬称略）
9月分	イトーピア一碧A地区 有志の会 なかよし遊紙会 大川 美津江 伊東菓子組合 伊東市老人クラブ連合会 伊東市女性連盟 エプロンハッスル会	
10月分	伊東地区更生保護女性会 稲垣 隆 なかよし遊紙会 大川 美津江	匿名 … 果物 25個

善意銀行は、皆さまの善意に基づく金銭・物品をお預かりし、必要とされる方々（在宅の要援護者、社会福祉施設等）に配分する仕組みで、銀行の機能になぞらえて「善意銀行」と呼んでいます。

皆さまからのたくさんの善意を、有効に活用させていただきます。



赤い羽根共同募金

令和6年度実績額をお知らせします

実績額：3,767,245円

目標額5,500,000円に対しての達成率 75.3%（令和6年10月20日現在）

実績額の内訳



戸別募金 2,746,300円

各世帯のご協力による、地域を基盤とした募金です。



窓口募金 67,294円

市役所・商工会議所の窓口での募金のほか、篤志家・団体・施設職域による募金です。



大口募金 878,500円

民生委員・児童委員の奉仕による、会社・事業所・篤志家からの募金です。



街頭募金 75,151円

女性連盟・ボーイスカウト・ガールスカウト・ボランティア協会等の協力奉仕による街頭での募金です。

募金の使い道 （令和7年度配分）

- ①福祉育成援助活動事業、災害見舞金交付事業 等 …… 1,679,000円
- ②児童・青少年福祉活動事業 …… 820,000円
- ③障害児（者）福祉活動事業 …… 10,000円
- ④高齢者福祉活動事業 …… 376,000円
- ⑤県共同募金会から市内施設・団体への直接配分見込額 …… 112,000円
- ⑥県共同募金会から県内施設・団体への直接配分見込額 …… 2,348,000円
- ⑦運動を進めるための事務費 …… 155,000円



10月1日から1か月にわたり実施した赤い羽根共同募金は、市民の皆さまの温かい善意に支えられ、多額の尊い寄付が寄せられました。心より感謝申し上げます。

伊東市共同募金委員会