

社協だより



社協の活動にご協力をお願いします!

令和2年12月1日号
No.175



社会福祉法人

伊東市社会福祉協議会

事務局／伊東市桜木町二丁目2番3号(健康福祉センター内) TEL36-5512/FAX36-1199
在宅ケアサービスセンター／伊東市大原一丁目7番12号(旧保健福祉センター内) TEL36-1166

つながり ささえあう みんなの地域づくり

歳末たすけあい運動



「歳末たすけあい運動」は、共同募金運動として区長や町内会役員をはじめとする地域住民、ボランティア、民生委員児童委員の皆様のほか、社会福祉施設などの関係機関・団体の協力のもと、新たな年を迎える時期に、支援を必要とする人たちが地域で安心して暮らすことができるよう、住民の参加や理解を得て地域のたすけあい活動を重点的に展開するものです。

市民の皆様の温かい善意をお待ちしております

目標額 **2,800,000円**

12月1日(火)から「歳末たすけあい募金」運動が展開されます。
市民の皆様の絶大なるご支援ご協力をお願い申し上げます。



あい 愛ちゃん と きぼう 希望くん
©中央共同募金会

目標額を達成するために、市民の皆様には次のような募金活動でご協力をお願いしています。

大口募金	1,200,000円	区長や民生委員児童委員の皆様のご奉仕により、会社、事業所、自営業者の皆様にご協力いただきます。
街頭募金	600,000円	女性連盟、ボーイスカウト、ガールスカウト、仏教会、仏教婦人会の皆様のご奉仕により実施されます。
窓口募金	1,000,000円	市役所、各出張所、社会福祉協議会が窓口となって受け付けます。

募金の使い道

この募金は、市内の生活に困っている方、在宅のねたきりの高齢者、心身に障害を持つ方、交通遺児の方々へ、12月中に地域の民生委員の皆さんのご協力により配分いたします。

■運動期間 令和2年12月1日(火)～12月28日(月)

この社協だよりは、伊東市社会福祉協議会が発行しています。～お問い合わせは〈36-5512〉まで～

共同募金



令和2年度 実績報告

目標額 6,000,000円

実績額 5,093,735円

達成率 84.9% (令和2年10月31日現在)

戸別募金 3,900,548円



各世帯のご協力による
地域を基盤とした募金

窓口募金 178,697円



市役所・商工会議所の窓口への募金篤志家・
団体・施設職域の募金

大口募金 930,000円



会社・事業所・篤志家の協力で、
民生委員・児童委員の奉仕による募金

街頭募金 84,490円



女性連盟・ボーイスカウト・ガール
スカウトの協力奉仕による募金

10月1日から1か月にわたり実施した赤い羽根共同募金は、市民の皆様の温かい善意に支えられ多額の尊い寄附が寄せられました。心より感謝申し上げます。

伊東市共同募金委員会

この社協だよりは、伊東市社会福祉協議会が発行しています。～お問い合わせは〈36-5512〉まで～



赤い羽根

募金の使い道 (令和3年度配分)

■ 県共同募金会から直接、市内の施設団体へ福祉施設機器整備費として配分される予定です。	1,387,000円
■ 県共同募金会から直接、県内の施設団体へ充当配分される予定です。	1,113,000円
■ 令和3年度運動をすすめる事務費	150,000円
■ 県共同募金会から社会福祉協議会を通じて配分され、地域福祉、社会福祉充実のため使われます。(下記①～④の事業)	2,443,735円

① 福祉育成援助費

- 被災者災害見舞金 (火災など)
- 福祉団体助成事業 ● 福祉大会事業費
- 緊急食糧配付事業 ● 広報啓発 (社協だより)

③ 障害児(者)福祉活動費

- 身体障害者送迎車運営事業
- 手をつなぐ育成会クリスマス会運営補助事業

② 児童青少年福祉活動費

- 児童健全育成費助成事業
- 子どもの遊び場助成事業

④ 高齢者福祉活動費

- 老人クラブ連合会運営補助・事業助成
- 居場所づくり助成等

計5,093,735円

伊東市社会福祉協議会 無料相談事業

- 心配ごと相談 (民生児童委員による) ※予約不要 先着順
～心配ごとを抱え、ひとりで悩んでいませんか?気軽にご相談ください!～
実施日: 毎週水曜日 13:30～16:00 (祝日は除く)
場 所: 健康福祉センター 1階 相談室
- あんしん法律相談 ※要予約
～静岡県弁護士会沼津支部のご協力による無料法律相談事業～
実施日: 毎月第2・4火曜日 13:30～16:30 (祝日は除く)
場 所: 健康福祉センター1階 相談室

お問い合わせ・申し込みは
伊東市社会福祉協議会 (36-5512) まで



この社協だよりは、伊東市社会福祉協議会が発行しています。～お問い合わせは〈36-5512〉まで～



岡湯が温かい



桜木デイサービスでは、9月1日より、隣接している岡湯での入浴を始めました。
広い浴槽の温泉に入り、心も体もポッカポカになり、利用する皆さんはとっても喜んで
おります。



桜木デイサービスセンター

～皆様から寄せられました、たくさんの善意は、有効に活用させていただきます～

善意銀行

(令和2年9月から10月31日まで受付分)

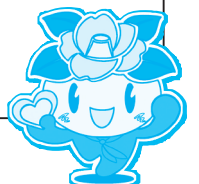
寄附者ご芳名(順不同・敬称略)

今回も多くの方々から多額の預託金品をいただきました。心より感謝申し上げます。

	寄附金	寄附物品
9月分	<ul style="list-style-type: none"> ・なかよし遊紙会 ・匿名 1件 ・大川 美津江 	<ul style="list-style-type: none"> ・匿名(菓子)
10月分	なし	なし

善意銀行とは・・・

皆様より預託された金品、物品、その他あらゆる種類の善意を、皆様の意向に沿って、これを必要とする在宅の要援護者・社会福祉施設等に払い出すものです。



この社協だよりは、伊東市社会福祉協議会が発行しています。～お問い合わせは〈36-5512〉まで～