

社協だより



社協の活動にご協力お願いします!

令和3年3月1日号
No.176



社会福祉法人

伊東市社会福祉協議会

事務局／伊東市桜木町二丁目2番3号(健康福祉センター内) TEL36-5512/FAX36-1199
在宅ケアサービスセンター／伊東市大原一丁目7番12号(旧保健福祉センター内) TEL36-1166

会長あいさつ



～ 今こそ、絆でつながる、福祉のまちづくりを～

皆様には、伊東市社会福祉協議会の運営並びに事業活動に対しまして、多大なるご支援、ご協力を賜り、心より厚く御礼を申し上げます。

新型コロナウイルス感染症の拡大が私たちの暮らしにも様々な影響を及ぼし、未曾有の災禍の中、不安な毎日をお過ごしのこととお察しいたします。私たち福祉関係者も住民の皆様や福祉サービスを利用される方々の生活不安を少しでもやわらげるために、くらし相談センター「こころ」での困窮相談や、コロナウイルスの影響で一時的に生活等の資金が必要な方への緊急の貸付けを実施するなど、日々奔走しております。一日も早くこのコロナウイルスが終息することを願って止みません。

このような状況のもと、本市の福祉を取り巻く環境はめまぐるしく変化しており、少子高齢化の急速な進展に加え、認知症高齢者や一人暮らし高齢者の増加、核家族化に伴う家庭と家族の介護力の低下、社会的孤立、困窮等を背景とする深刻な福祉・生活課題が顕在化しており、これからの地域福祉の在り方が問われています。

これらへの対応にあたっては、公的な制度に基づくサービスや支援だけでなく、普段から地域の人たちと顔の見える関係になり、互いに「絆」で支え合える地域づくりが大切であります。

伊東市社会福祉協議会では、行政をはじめ、関係機関・団体の皆様と連携・協働しながら、人與人、人と社会がつながり、一人ひとりが生きがいや役割をもち、助け合いながら暮らしていくことのできる、「絆」でつながる福祉のまちな実現を引き続き進めてまいりたい所存ですので、皆様の変わらぬ御支援・御協力を賜りますようお願い申し上げます。

この紙面が皆様のお手元に届くころにはコロナの影響がどのようになっているかわかりません。コロナ禍のもと、先行き不透明な世の中ではありますが、「止まない雨はない」と申します。それまで力を合わせ頑張りましょう。

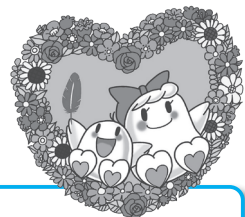
結びに、皆様の御健勝と御多幸を祈念申し上げ、
新年度のあいさつとさせていただきます。

伊東市社会福祉協議会会長 鈴木 洋子
伊東市共同募金委員会会長

歳末たすけあい募金へのご協力ありがとうございました

令和2年度 歳末たすけあい募金実績額 2,409,685円

多くの浄財が寄せられました。経済状況の大変厳しい中、市民の皆様の温かいご芳志、本当にありがとうございました。関係者一同、心より御礼申し上げます。



大口募金

実績額：1,201,000円
目標額：1,200,000円

※区長や民生委員児童委員の皆様のご奉仕により、会社、事業所、自営業の皆様にご協力いただきました。

街頭募金

実績額：272,475円
目標額：600,000円

※女性連盟、ボーイスカウト、ガールスカウト、仏教会、仏教婦人会の皆様のご奉仕により実施されました。

窓口募金

実績額：936,210円
目標額：1,000,000円

※市役所・各出張所、社会福祉協議会が窓口となって受け付けました。

伊 東 市 共 同 募 金 委 員 会

この社協だよりは、伊東市社会福祉協議会が発行しています。～お問い合わせは〈36-5512〉まで～

令和2年度 歳末たすけあい募金 配分報告

皆様の善意に支えられ、市内で生活援助を要する方や在宅寝たきり高齢者、身体・心身に障がいを持つ方、交通遺児の方々へ共同募金委員会の決定に基づいて、下記のとおり昨年12月中旬に民生委員児童委員の皆様、市役所の協力により配分させていただきました。

募金実績額 2,409,685円 **配分金額 2,350,060円**

※募金実績額から配分金額を差し引いた額（59,625円）は、次年度の共同募金（赤い羽根）事業費に充当されます。

配分対象 54世帯 299人 4団体

配分内訳



あい 愛ちゃん と きぼう 希望くん
中央共同募金会

(1) 第二種（低所得者）世帯への配分		
区分	対象者数	配分額
世帯割（一世帯）	54世帯	432,000円
人員割（一人当たり）	138人	414,000円
小学校新入学児童	1人	15,000円
中学校新入学児童	3人	60,000円
合計	54世帯142人	921,000円

(4) 交通遺児への配分		
区分	対象者数	配分額
交通遺児	0人	0円

(5) 在宅ねたきり高齢者への配分		
区分	対象者数	配分額
在宅ねたきり高齢者	58人	464,000円

(2) 在宅障がい者への配分		
区分	対象者数	配分額
特別障がい者手当	66人	528,000円
精神障がい者(手帳1級)	13人	104,000円
合計	79人	632,000円

(6) 子ども居場所への配分		
区分	配分団体	配分額
子ども居場所	4団体	40,000円

(7) 令和3年度 運動準備金（県共募へ送付）	
	84,000円

(3) 在宅障がい児への配分		
区分	対象者数	配分額
障がい児福祉手当	20人	160,000円

(8) 配分諸経費	
	49,060円

伊東市共同募金委員会



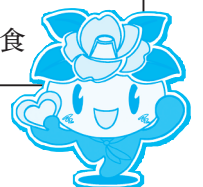
善意銀行

(令和2年11月～令和3年1月)

順不同・敬称略

	寄附金	寄附物品
11月分	なし	NPO法人郷組 さといも60kg、さつまいも40kg 匿名 果物34個
12月分	大川 美津江 なかよし遊紙会 鈴木 定宏	なし
1月分	匿名 日蓮宗静岡県東部社会教化事業協会 稲垣 隆	(有)まるさ食品 納豆500食

皆様から預託された金品、物品、その他あらゆる種類の善意が、皆様の意向に沿って、在宅で援護を必要とする方や社会福祉施設等に届けられるものです。



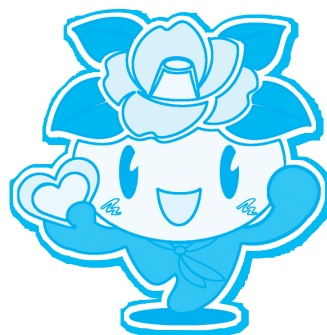
この社協だよりは、伊東市社会福祉協議会が発行しています。～お問い合わせは〈36-5512〉まで～

ボランティアセンターからのお知らせ

伊東市ボランティアセンターでは、市内で活動する団体や個人のボランティア、これから活動を始めたい方をサポートしており、ボランティア活動についての情報を収集・発信し、地域の支え合いを共に目指しています。

人との触れ合いこそが大切なボランティア活動。しかし今は多くの場面で交流を制限される状況にあります。また、人へ善意を向ける余裕のない日々を過ごしている方も少なくないでしょう。

活動を続けることは新型コロナウイルスの影響がなくても大変なことです。今、福祉施設への立ち入り制限などにより、できないことは多くありますが、今できる活動を共に考え、状況が許すようになったとき、これまでよりも良い活動につなげられるよう、また歩みを止めないためにも、ボランティア登録の更新・新規登録をお待ちしております。



ボランティア活動保険等の令和3年度加入受け付けを開始しました。

申し込み方法

「加入申込書」に必要事項を記入・捺印または署名をし、保険料を添えて居住地の社会福祉協議会へお申し込みください。

(申込書に加入者の氏名・年齢層を記載しますが、団体加入の場合既存の名簿を提出していただいても構いません。)

補償期間

令和3年4月1日 午前0時から
令和4年3月31日 午後12時まで
※中途の場合加入日翌日から有効

お申し込み・お問合せ

伊東市社会福祉協議会
☎0557-36-5512
伊東市桜木町二丁目2番3号

令和3年度加入プラン

加入プラン		基本プラン	天災・地震補償プラン	
ケガの補償	死亡保険金	1,040万円		
	後遺障害保険金	1,040万円 (限度額)		
	入院保険金日額	6,500円		
	手術保険金	入院中の手術	65,000円	
		外来の手術	32,500円	
	通院保険金日額	4,000円		
	地震・噴火・津波による死傷	×	○	
賠償責任の補償	賠償責任保険金 (対人・対物共通)	5億円 (限度額)		
	年間保険料	350円	500円	

この社協だよりは、伊東市社会福祉協議会が発行しています。～お問い合わせは〈36-5512〉まで～

いきいきクラブ伊東

伊東市老人クラブ連合会

いきいきクラブ伊東とは

いきいきクラブ伊東には、37団体の単位クラブが所属し、1,450名程の会員が加入しており、スポーツ活動、地域福祉活動、友愛活動などに取り組んでおります。

単位クラブは、地域を基盤としたシニアの各世代・男女が共同して運営する自主的な組織で、仲間づくりを通じて「健康・友愛・奉仕」の三大運動を中心に地域社会と共に歩む活動に取り組んでいます。



親善グラウンドゴルフ大会の様子



友愛訪問活動推進員研修会の様子



はつらつ交流教室の様子(日本平夢テラス)



表彰式と演芸大会の様子



奉仕活動の様子

興味のある方は、どうぞお気軽にご相談ください。

お問い合わせ▶いきいきクラブ伊東事務局 ☎36-5633

伊東市社会福祉協議会 無料相談事業

- 心配ごと相談 (民生委員児童委員による) ※予約不要 先着順
～心配ごとを抱え、ひとりで悩んでいませんか?気軽にご相談ください!～
実施日: 毎週水曜日 13:30～16:00 (祝日は除く)
場 所: 伊東市健康福祉センター 1階 相談室
- あんしん法律相談 ※要予約
～静岡県弁護士会沼津支部のご協力による無料法律相談事業～
実施日: 毎月第2・4火曜日 13:30～16:30 (祝日は除く)
場 所: 伊東市健康福祉センター 1階 相談室

お問い合わせ・申し込みは
伊東市社会福祉協議会 (36-5512) まで

