

社協の活動に  
ご協力  
お願いします!

# 社協 だより

平成24年12月1日号

No.143



社会福祉法人

伊東市社会福祉協議会

伊東市大原一丁目7番12号保健福祉センター内

事務局電話番号 36-5512

在宅ケアサービスセンター 36-1166

FAX番号 36-1199

みんなでささえあう あったかい地域づくり

## 歳末たすけあい運動

歳末  
たすけあい



市民の皆様の温かい善意を  
お待ちしております。

目標額 3,200,000円

12月1日(土)から「歳末たすけあい募金」運動が行われます。  
市民の皆様の絶大なるご支援ご協力をお願い申し上げます。



あい 愛ちゃん と 希望くん  
©中央共同募金会

「歳末たすけあい運動」は、共同募金運動の一環として新たな年を迎える時期に、区長さんや町内会役員をはじめとする地域住民やボランティア、民生委員・児童委員、社会福祉施設等の関係機関・団体の協力のもと、支援を必要とする人たちが地域で安心して暮らすことができるよう、住民の参加や理解を得てさまざまな福祉活動を重点的に展開するものです。

●目標額を達成するために、市民の皆様には次の募金方法でご協力をお願いしております。

### 募金の使い道

この募金は、市内の生活に困っている方、在宅のねたきりの高齢者、心身に障害を持つ方、交通遺児の方々へ、12月中に地域の民生委員の皆様のご協力により配分いたします。

大口募金  
130万円

区長・民生委員・児童委員の皆様のご奉仕により、市内の各社、事業所、自営業者の皆様から募金にご協力いただいております。

街頭募金  
70万円

女性連盟、ボーイスカウト、ガールスカウト、仏教会、仏教婦人会の皆様のご奉仕により実施いたします。

窓口募金  
120万円

市役所、同各出張所、社会福祉協議会が窓口となって受け付けます。

運動期間 平成24年12月1日(土)～12月28日(金)



# 赤い羽根共同募金



## 平成24年度 実績報告

目標額

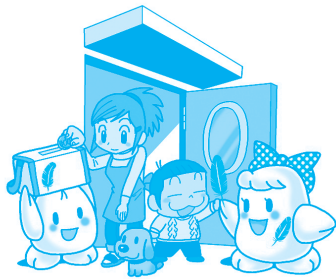
7,200,000円

実績額

5,984,363円

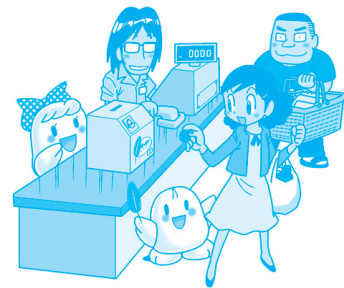
達成率83.1% (平成24年10月31日現在)

戸別募金 4,323,715円



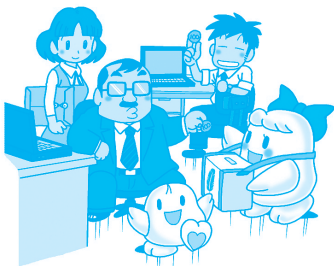
各世帯のご協力による  
地域を基盤とした募金

窓口募金 132,240円



市役所・商工会議所の窓口への募金  
篤志家・団体・施設職域の募金

大口募金 1,344,108円



会社・事業所・篤志家の協力で、  
民生委員・児童委員の奉仕による募金

街頭募金 184,300円



女性連盟・ボーイスカウト・ガール  
スカウトの協力奉仕による募金

10月1日から1か月にわたり実施いたしました赤い羽根共同募金は、  
市民の皆様の温かい善意に支えられ多額の尊い寄附が寄せられました。  
心より感謝申し上げます。

伊東市共同募金委員会

## 募金の使い道（平成25年度配分）

<p>■ 県共同募金会から直接、市内の施設団体に充当配分される予定です。</p>	126,000円
<p>■ 県共同募金会から直接、県内の施設団体に充当配分される予定です。</p>	2,944,000円
<p>■ 平成25年度運動をすすめる事務費</p>	150,000円
<p>■ 県共同募金会から社会福祉協議会を通じて配分され、地域福祉、社会福祉充実のため使われます。（下記①～④の事業）</p>	2,764,363円

### (1) 福祉育成・援助費

- ボランティア育成事業
- 福祉団体助成事業
- 福祉大会事業費
- 緊急食糧配付事業
- 広報啓発（社協だより）
- 被災者災害見舞金（火災など）

### (2) 児童・青少年福祉活動費

- 児童健全育成費
- 子どもの遊び場助成事業
- ボーイスカウト・ガールスカウト行事助成事業
- 福祉体験学習

### (3) 障害児・者福祉活動費

- 身体障害者送迎車運営事業
- 心身障害者運動会助成事業
- 心身障害者を守る会クリスマス会運営補助事業
- 心象めぐみ会助成事業

### (4) 老人福祉活動費

- 老人クラブ連合会事業助成
- ゲートボール・グラウンドゴルフ大会助成事業

計 5,984,363円



# お知らせ

# ☆口腔ケア教室☆

日 時	(日)12月10日(月) 13:30~15:00 開催場所: なごみ (広野4-1-5)
	(月) 1月29日(火) 13:30~15:00 開催場所: シニアプラザ桜木 (桜木町2-2-10)

**対 象** 湯川、松原、岡、鎌田地区にお住いの65歳以上の方  
**内 容** 高齢者の口腔ケア (ブラッシング方法など)・義歯の手入れ・口の体操などを行います。

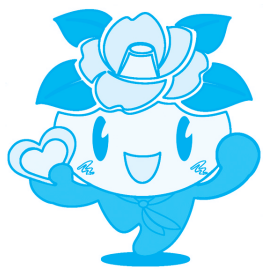
☆口の健康に関心のある方はどなたでも大歓迎です！

**申 込** 長寿いきいきサポート伊東 38-4165  
 完全予約制です。お気軽にお問い合わせください。



## ・心・配・ご・と・相・談・

**日 時** 毎週水曜日 (13:30~16:00)  
**場 所** 保健福祉センター (伊東市大原一丁目7番12号)  
**相 談 料** 無料



地域の民生委員・児童委員が相談員となり、身近な窓口として相談をお受けします。福祉の制度や様々な支援サービスなど、関係機関との橋渡しをおこない、心配ごとの解決をお手伝いします。  
 事前予約は受付しておりませんので、直接保健福祉センターへお出掛けください。  
 「生活が苦しい」「育児に不安がある」「介護に疲れた」など、どんなことでも構いません。お気軽にご利用ください。 ※個人のプライバシーは厳守いたします。

## 善意銀行

今回も多くの方々から多額の預託金品をいただきました。心より感謝申し上げます。

〈順不同・敬称略〉

(平成24年9月~10月)

寄附月	寄 附 金	寄 附 物 品	
	氏名・団体名	氏名・団体名	物品名
9 月 分	・土屋友和	・匿名	くだもの
	・匿名		
10 月 分	・AIスポーツダンスクラブ	・真如苑	ウエス
	・土屋友和		